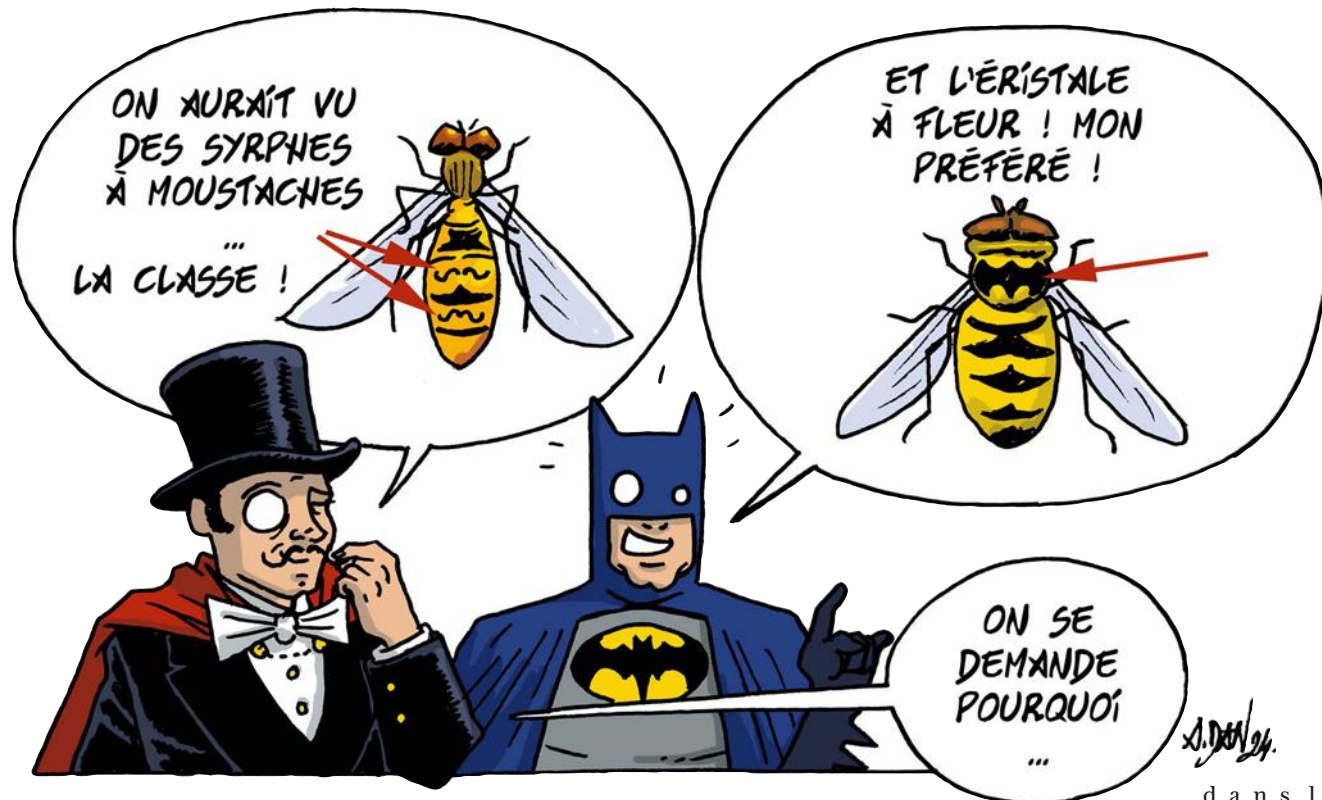


## Nature

# Les syrphes de Bourgogne Franche-Comté enfin recensés



Comme pour bien des pollinisateurs, la diversité des syrphes est longtemps restée ignorée. Un grand pas vient d'être franchi pour leur inventarisation.

## ● À quoi ressemblent les syrphes ?

Ils appartiennent à l'ordre des diptères, celui des mouches. Les insectes ont quatre ailes, mais chez les diptères (étymologiquement "qui a deux ailes"), l'une des paires est atrophiée. Les syrphes se différencient des autres mouches par la nervation des ailes. La plupart miment des guêpes ou abeilles avec leurs rayures noires et jaunes et/ou leur abondante pilosité, mais leur vol stationnaire permet de les en distinguer. Si déterminer les espèces demande généralement une loupe binoculaire, quelques-unes sont distinguables à vue, comme le syrphé à moustache dont les lignes noires de l'abdomen évoquent une moustache ou l'éristale des fleurs dont le dessin thoracique fait penser au symbole de Batman.

## ● Pourquoi les syrphes sont-ils d'excellents bio-indicateurs ?

Les adultes sont floricoles : leurs pièces buccales en ven-

touse absorbent le nectar. En revanche, les larves ont des besoins distincts selon les espèces : certaines se nourrissent de pucerons, d'autres de plantes, de bois mort, ou de champignons. Leur niche écologique est souvent très stricte. La larve d'une espèce ne fréquente que les arbres morts de gros diamètre encore sur pied, tandis qu'une autre recherche exclusivement les matières organiques en décomposition sur le bord des cours d'eau. Ces exigences permettent aux scientifiques de détecter l'existence de microhabitats parfois insoupçonnés et d'évaluer la

richesse et la bonne santé d'un milieu. De plus en plus de gestionnaires d'espaces naturels s'intéressent aux syrphes afin d'orienter leurs mesures de protection et de gestion.

## ● Quelle connaissance en avons-nous ?

Le nombre de données a considérablement augmenté à partir des années 2010, où beaucoup de tentes Malaise ont été posées dans les réserves naturelles de Bourgogne Franche-Comté sous l'impulsion des réserves naturelles nationales (RNN) du lac de Remoray et du ravin de Valbois,

dans le Doubs. La quête de données historiques, notamment issues des collections des Muséums d'histoire naturelle de Dijon et Besançon, a aussi offert un aperçu plus large des répartitions passées. On sait que près de 400 espèces fréquentent notre territoire. Seule la moitié était connue au seuil des années 2000 ! Pour autant, il ne faut pas croire que cette biodiversité est nouvelle ou bien portante. Au contraire, l'abondance et la diversité spécifique régressent, en témoignage la dégradation des résultats des piégeages sur la RNN du lac de Remoray en 10 ans.

## Paroles d'expert

Grâce au vaste travail de la communauté des gestionnaires d'espaces naturels avec l'appui d'experts en syrphes, un catalogue des syrphes de Bourgogne Franche-Comté a vu le jour en 2022. La dynamique se poursuit avec la préparation d'une liste rouge régionale des espèces menacées qui devrait s'achever courant 2024. Construite selon la méthodologie de l'UICN, cette liste offrira une vision affinée du niveau de rareté des espèces, de leur répartition et des habitats

fréquentés, pour pointer quels syrphes sont menacés de disparition. L'enjeu est important pour préserver ces pollinisateurs. A fortiori, de nombreux syrphes sont forestiers, or il existe très peu d'espèces forestières "à statut". Des syrphes reconnus comme en danger pourraient, à l'avenir, attirer l'attention sur certaines forêts.

**Dominique Langlois** ● Conservateur de la réserve naturelle nationale du ravin de Valbois



## Pour en savoir plus ▶



## ● Mini-glossaire

**Tente Malaise** : piège à insectes constitué d'un tissu tendu ressemblant à une tente.

**UICN** : Union internationale pour la conservation de la nature.

## ● Une revue

Retrouvez plus d'informations sur les méthodes d'inventaires et la répartition géographique des 373 espèces de syrphes recensées en Bourgogne Franche-Comté dans le n° 35 de la revue *BFC Nature*.

## ▶ Partenariat

Cette page est réalisée en partenariat avec l'association fédératrice Bourgogne Franche-Comté Nature, association rassemblant 26 structures ayant trait à la biodiversité. Une coopération nécessaire afin de mieux « transmettre pour préserver ».

## ▶ Crédits

Coordination : Daniel Sirugue, rédacteur en chef de *Bourgogne Franche-Comté Nature* et directeur de la SHNA-OFAB.  
Illustration : Daniel Alexandre.  
Rédaction : Alice Despinoy avec la collaboration de Dominique Langlois.