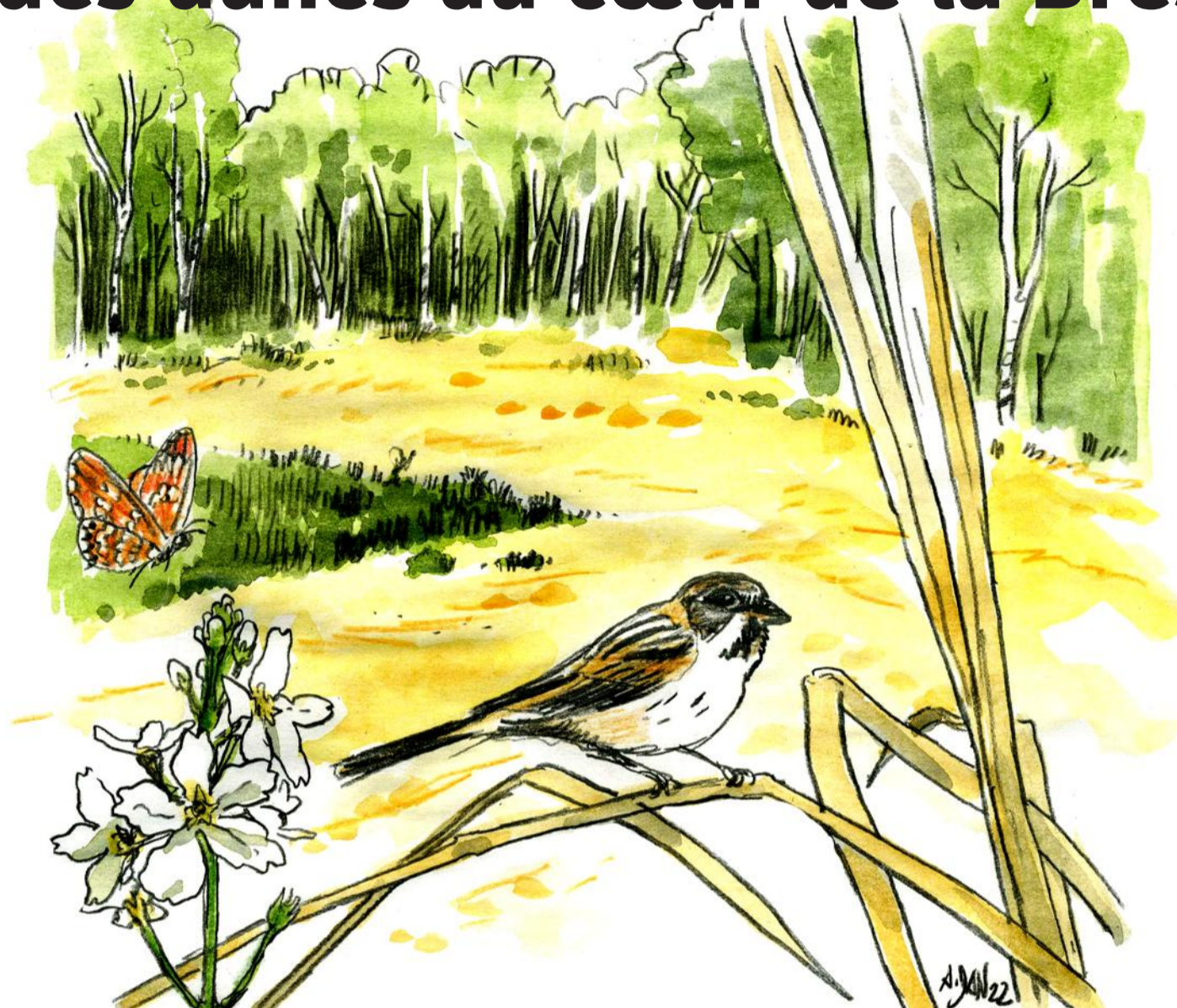


NATURE

Réserve de La Truchère-Ratenelle : des dunes au cœur de la Bresse



Avec ses dunes bien éloignées de celles du littoral, la Réserve naturelle nationale de La Truchère-Ratenelle révèle sa diversité biologique tout au sud de la Bourgogne.

■ La Réserve naturelle nationale (RNN) de La Truchère-Ratenelle, c'est quoi ?

Située aux confins de la Saône-et-Loire et de l'Ain, près de la confluence de la Saône et de la

Seille, elle couvre une superficie de 94 hectares. Elle comprend des dunes continentales, un habitat très rare en France abritant une faune et une flore exceptionnelles. De nombreuses abeilles solitaires sont notamment dé-

pendantes du sable nu pour leur cycle de reproduction. Le corynéphore blanchâtre, une graminée menacée en Bourgogne, y joue un rôle structurant pour les dunes. Dans les années 1970, scientifiques et universitaires se sont opposés à un projet de lotissement. Leur combat a permis son annulation et le classement en réserve en 1980. Il y est désor-

mais entre autres interdit d'y bâtir et d'y prélever du sable. La RNN est aussi composée d'une tourbière, d'un étang marécageux et de forêts riches en biodiversité. La droséra à feuilles rondes (une plante carnivore), des oiseaux comme le héron pourpré et le busard des roseaux, la leucorrhine à gros thorax (une libellule), ou encore le lamie tisserand (un gros insecte coléoptère), comptent parmi les espèces peu communes.

■ Quelles actions y sont menées pour la biodiversité ?

Depuis 1990, le conservatoire d'espaces naturels de Bourgogne assure la gestion de la RNN. Il a par exemple entrepris d'importants travaux de débroussaillage et coupe d'arbres sur les dunes, qui étaient menacées de fermeture. Les 6 hectares de milieux dunaires ainsi retrouvés sont entretenus par du pâturage. Le plan de gestion de la RNN se décline au total en une centaine d'actions. Parmi elles, des suivis flore

POUR EN SAVOIR PLUS

■ Un site

Sur le site du conservatoire d'espaces naturels de Bourgogne (<https://www.cen-bourgogne.fr>), téléchargez la brochure de présentation de la RNN et de ses sentiers en vous rendant sur la page "Les sentiers".

■ Mini-glossaire

Bivalve : mollusque dont la coquille est en deux parties, comme chez les moules.

DREAL : Direction régionale de l'environnement, de l'aménagement et du logement.

FEDER : Fonds européen de développement régional.
RTE : Réseau de transport d'électricité, signataire d'une convention pour l'entretien de la végétation sous la ligne à haute tension traversant la Réserve.

Syrphe : insecte de l'ordre des mouches souvent déguisé en abeille ou en guêpe.

et faune participent à l'évaluation des opérations de gestion. La RNN se veut un laboratoire à ciel ouvert pour l'amélioration des connaissances sur la biodiversité. On y pratique par exemple le protocole Syrph the Net, qui consiste à inventorier les syrphes pour en déduire la fonctionnalité des habitats, les larves de ces insectes étant de bons indicateurs du fait de leurs exigences écologiques. Des chercheurs viennent aussi conduire des prospections poussées, comme dernièrement sur les bivalves d'eau douce, des mollusques encore très méconnus en région.

■ Qu'est-ce qui fait de la RNN un territoire pédagogique ?

Ce sont d'abord ses sentiers de découverte, qui permettent à chacun de la parcourir librement. Le sentier des dunes a récemment été rééquipé de panneaux pédagogiques, dont certains interactifs. Le sentier de l'étang Fouget est en cours de réhabilitation grâce à une démarche collaborative entre tous les usagers et les communes. Un cycle complet d'animations à destination du grand public et des scolaires est par ailleurs proposé. Les écoliers et locaux sont ainsi familiarisés avec la RNN et sa biodiversité.

PAROLES D'EXPERT

« Dans le plan de relance économique de la France 2020-2022, une enveloppe a été dédiée aux réserves. Dans ce cadre, la DREAL Bourgogne Franche-Comté a fait bénéficier à la RNN de La Truchère-Ratenelle d'un budget complémentaire équivalent à son budget annuel habituel. Cela va permettre la remise à neuf du sentier de découverte de l'étang Fouget, ainsi que d'ouvrages hydrauliques dont l'effondrement générerait des dysfonctionnements hydrologiques, no-



tamment un niveau d'eau particulièrement bas en été. Depuis ses débuts, en plus de la DREAL, la gestion de la RNN est financièrement soutenue par le Conseil départemental de Saône-et-Loire, l'Europe à travers le FEDER, ainsi que par l'Agence de l'eau Rhône Méditerranée Corse et RTE pour certaines actions. »

Aurélien Poirel
Chargé de missions du Conservatoire d'espaces naturels de Bourgogne à la RNN de La Truchère-Ratenelle

PARTENARIAT

Cette page est réalisée en partenariat avec l'association fédératrice Bourgogne Franche-Comté Nature, association rassemblant 24 structures ayant trait à la biodiversité. Une coopération nécessaire afin de mieux « transmettre pour préserver ».

DIJON

Fête de la nature

Du mercredi 18 au dimanche 22 mai, c'est la fête de la nature ! Découvrez tous les événements proposés à cette occasion sur l'agenda de la nature sur www.bourgogne-franche-comte-nature.fr et des surprises vous attendent dimanche 22 mai au Jardin de l'Arquebuse, à Dijon (21).

CRÉDITS

Coordination : Daniel Sirugue, rédacteur en chef de Bourgogne Franche-Comté Nature et conseiller scientifique au Parc naturel régional du Morvan.

Illustration : Daniel Alexandre.

Rédaction : Aurélien Poirel.