

FRANCHE-COMTÉ

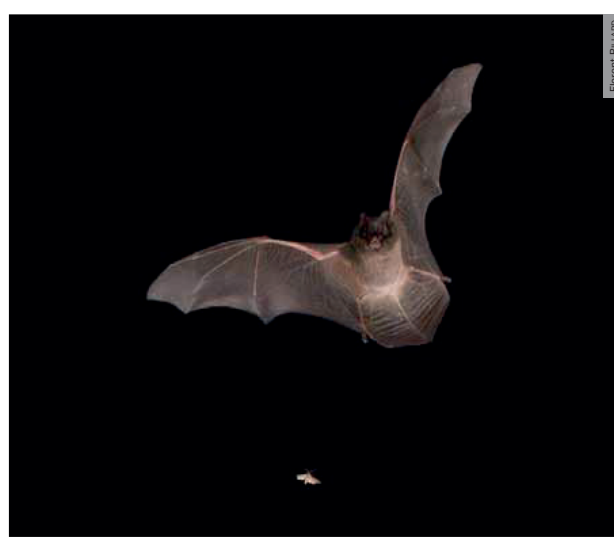
Par où volent les chauves-souris ?

La CPEPESC Franche-Comté mène cette année une étude visant à déterminer les routes de vol empruntées par les chauves-souris au sein du réseau de réserves naturelles régionales « Cavités à chiroptères ».

Les chauves-souris parcourent chaque nuit jusqu'à plusieurs dizaines de kilomètres pour rallier leurs sites de chasse riches en insectes. Ces trajets suivent généralement des éléments linéaires du paysage comme les haies, les lisières forestières et les cours d'eau. À partir de ces derniers, un repérage des points de passage potentiels est effectué sous logiciel SIG et une vérification sur le terrain est réalisée en soirée.

Les modifications du paysage et l'éclairage nocturne liés aux activités humaines mettent en péril l'utilisation de ces axes de déplacement et peuvent conduire à la perte de sites de chasse rendus inaccessibles. C'est dans le but d'éviter cela que la CPEPESC souhaite identifier et protéger ces corridors écologiques pour les chiroptères.

www.cpepesc.org



Barbastelle d'Europe en vol.

BOURGOGNE-FRANCHE-COMTÉ

Un projet de Trame Verte sur le Parc national de forêts

Retenue dans le cadre d'un appel à projets de la Région Grand Est, mais également déclinée sur la partie côte-d'orientale du Parc national grâce à la Région Bourgogne-Franche-Comté, cette action sera réalisée avec des exploitants agricoles et des collectivités locales volontaires, et permettra de décliner l'étude Trame Verte et Bleue du Parc national par une approche agroécologique.

Les travaux et animations éligibles aux financements sont :

- la gestion des infrastructures agroécologiques existantes et des végétations naturelles,
- la création de nouvelles infrastructures ou la restauration de celles existantes (implantation de haies, d'arbres agro-forestiers, de bandes enherbées, de mares, d'aménagements mellifères...)

Pour accompagner les acteurs du territoire, un chargé de mission agroécologie a été recruté. Il sera accompagné d'un collectif de partenaires techniques. Après une phase de sensibilisation des publics concernés, ces experts seront mobilisés pour réaliser un diagnostic agro-écologique des projets et proposer des plans d'actions individualisés contribuant à renforcer les continuités écologiques locales.

Pour participer ou plus d'informations :
Clément HUEBRA, Chargé de mission agroécologie
06 74 23 31 66
www.forêts-parcnational.fr



Rubrique actualités

Pour une proposition¹ d'actualité dans la revue scientifique Bourgogne-Franche-Comté NATURE, comme dans l'exemple en page de gauche, il faut :

- un titre (court)
- un texte concis de 700 à 1000 caractères (espaces compris)
- une illustration (photographie, dessin, logo...) accompagnée d'une légende et du nom de l'auteur
- une adresse internet ou mail que nous pouvons insérer à la fin de l'actualité afin que le lecteur puisse aller chercher des informations complémentaires

Merci d'adresser le document et votre illustration à
contact@bfcnature.fr

L'Agenda de la Nature sur

www.bourgogne-franche-comte-nature.fr

intègre désormais l'outil régional Décibelles Data.

Pour plus d'informations, contactez-nous !

¹ Votre actualité sera publiée sous réserve de la place disponible.